



Entwicklung ■ Promotion ■ Generalunternehmung

Referenz: «Zum Sunneblick» Das idyllische Landleben vor den Toren Winterthurs

Mitten im Naherholungsraum vor der zweitgrössten Stadt des Kantons Zürich fühlt sich die ganze Familie wohl. Nicht weit von den attraktiven Einkaufsmöglichkeiten – aber mit genügend Abstand von der urbanen Hektik: Das ganz im Grünen gelegene Mehrfamilienhaus «Zum Sunneblick» bietet elf Wohnungen mit einem anspruchsvollen Raumprogramm für modernsten Wohnkomfort. Aber auch für beste Verbindungen ist gesorgt. Nur wenige Schritte gehts bis zur Bushaltestelle – und mit dem eigenen Auto dauert die Fahrt nach Zürich gerade einmal 15 Minuten. Landleben und Moderne in Perfektion vereint.



Der Landhausstil mit den grosszügigen Terrassen und Gartensitzplätzen passt perfekt zur sonnigen Wohnlage.

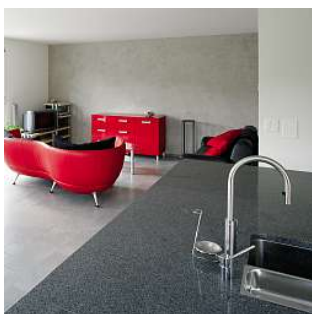


Entwicklung ■ Promotion ■ Generalunternehmung

Elf familienfreundliche Eigentumswohnungen in Riet bei Neftenbach



Das Objekt	
Standort	Alte Radhofstrasse, 8412 Riet bei Neftenbach
Anzahl Eigentumswohnungen	11
Preise	Fr. 420 000.– bis Fr. 660 000.–
Baubeginn	September 2007
Bezug	September 2008



Die Verantwortlichen	
Entwicklung und Promotion	Generalica Totalunternehmung AG, Neuheim
Vermarktung	andrea anliker ag, Kloten
Totalunternehmung	Generalica Totalunternehmung AG, Neuheim
Generalunternehmung	Generalica AG, Uster
Architekt	emwe architekten ag, Zürich



Die Projektdaten	
Anlagekosten	6,9 Mio.
Bauvolumen	8 615 m ³
Grundstückgrösse	2 076 m ²
Grundfläche Wohnungen	3 1/2-Zi.-Wohnungen bis 97 m ²
	4 1/2-Zi.-Wohnungen bis 132 m ²
	Maisonette bis 143 m ²

Generalica, Ihr Partner für jedes Bauprojekt und in jeder Bauphase

Generalica AG
Oberlandstrasse 98
8610 Uster

Telefon 043 399 25 50
Fax 043 399 25 59

www.generalica.ch
info@generalica.ch