

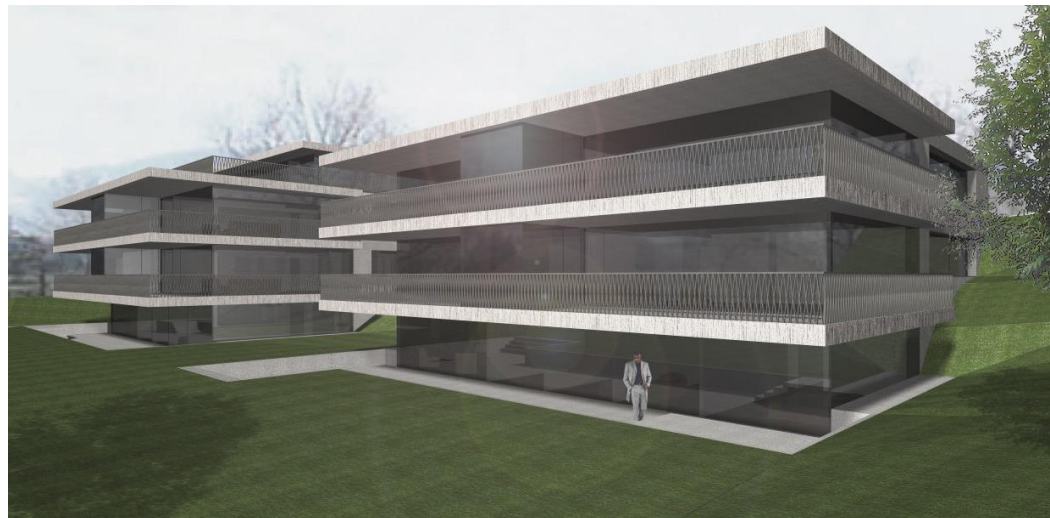
**Objekt:** **11 Eigentumswohnungen „Rebacher“**

Rebacherstrasse, 8955 Oetwil an der Limmat

**Totalunternehmer:** **GENERALICA AG**, Oberlandstrasse 98, 8610 Uster

**Architekt:** **Gabathuler + Partner Architekten AG**, freiestrasse 24a, 8610 Uster



**FARB- UND MATERIALKONZEPT**



Uster, 14. April 2015

Bauteil	Material	Farbe	Farbbezeichnung / Nr.
---------	----------	-------	-----------------------

## Äussere Bauteile

Hauptfassade			
<b>Fassadenfläche</b>	StoTherm Mineral Deckputz: Stolit Korn 2.0 / Fein	Beige NCS S 0804-Y30R	
<b>Terrassenstirnen</b>	Ausbildung mit Natursteinriemchen, StoBavaria Yellow, Bruchroh, vertikal verlegt, diverse Breiten (60, 90 und 120 mm)		
<b>Terrassenuntersicht (Betondecke)</b>	Beton (Schalungstyp 2 „plus“) mit Silikat Lasur (pigmentiert) gestrichen	Beige	NCS S 0804-Y30R
<b>Terrassenbelag</b>	Platten mit kugelgestrahlter Oberfläche, 60 x 40 cm (z.B. ARCADIA von Birkenmeier Stein + Design AG)	Beige	Capri
<b>Terrassengeländer</b>	Staketten (gekreuzt) duplexiert	Dunkelbronze	NCS S 8010-Y30R

Bauteil	Material	Farbe	Farbbezeichnung / Nr.
<b>Fenster (Holz/Aluminium)</b> Fensterrahmen innen Fensterrahmen aussen  Fenster- / türflügel innen Fenster- / türflügel aussen  Wetterschenkel	Holz Aluminium einbrennlackiert  Holz Aluminium einbrennlackiert  Aluminium einbrennlackiert	Weiss gestrichen Dunkelbronze  Weiss gestrichen Dunkelbronze  Dunkelbronze	NCS S 0500-N NCS S 8010-Y30R  NCS S 0500-N NCS S 8010-Y30R  NCS S 8010-Y30R
<b>Zargenfenster</b> Fensterleibung & Fenstersturz	Stahlblech einbrennlackiert	Dunkelbronze	NCS S 8010-Y30R
<b>Rafflamellenstoren</b> Lamellen & Führungsschiene	Aluminium einbrennlackiert	Dunkelbronze	NCS S 8010-Y30R
<b>Dachrandabschluss</b>	Aluminium oder Stahlblech einbrennlackiert	Dunkelbronze	NCS S 8010-Y30R
<b>Dachfläche</b>	Extensive Begrünung mit Pflanzensubstrat		
<b>Sämtliche Betonoberflächen im Aussenbereich</b> (Autolift, Velounterstand, Containerraum, Rampenspiel etc., exkl. Stützmauern im Level 1 & 2)	Sichtbeton (Schalungstyp 4 mit Tafelstruktur), Oberfläche farblos hydrophobiert	Betongrau	
<b>RWA-Schachtöffnungen</b>	Stahlblech	Feuerverzinkt	
<b>Schiebeelemente bei Velounterstand sowie Flügeltüren bei Containerraum</b>	Streckmetall inkl. Rahmen einbrennlackiert (z.B. Fils 5 von Metall Pfister)	Dunkelbronze	NCS S 8010-Y30R
<b>Reduit bei Terrassen</b> Unterkonstruktion Beplankung	Stahl Alucobond	feuerverzinkt Satin Brown	Anodized Look
<b>Sonnenstore</b> (Terrasse Level 4)	Knickarme aus pulverbeschichtetem Aluminium. Stoff (Kollektion Stobag, Classics) Motorantrieb mit einer Wind- und Regenwächtersteuerung.	Beige	NCS S 8010-Y30R 24104

Bauteil	Material	Farbe	Farbbezeichnung / Nr.
---------	----------	-------	-----------------------

## Innere Bauteile

Treppenhaus			
<b>Boden</b>	Kunststeinplatten mit gebürsteter Oberfläche (Naturstein-optik!)	Dunkelbeige	<i>Wird noch bestimmt.</i>
<b>Treppenlauf</b>	Mit ganzen Winkelstufen.	Dunkelbeige	<i>Wird noch bestimmt.</i>
<b>Schmutzschleuse Eingänge</b> Level 3 & 4	Schmutzschleusenteppich	Schwarz	z.B. Coral Brush Pure 5720
<b>Decken &amp; Wände</b>	Sichtbeton (Schalungstyp 4 mit Tafelstruktur), Oberfläche farblos hydrophobiert	Betongrau	
<b>Haupteingangstür</b> Rahmen und Türflügel  Türgriff vertikal	Aluminium einbrennlackiert  Edelstahl	Dunkelbronze  Gebürstet	NCS S 8010-Y30R
<b>Wohnungs-Eingangstüren</b> ausssen  innen  Türdrückergarnitur	Metallzarge, gestrichen oder gespritzt Türblatt, Vollholz einseitig Kunstharz-belegt  Metallzarge, gestrichen oder gespritzt Türblatt, Vollholz einseitig Kunstharz-belegt  HAFI Model 203 B2 Business Line oder gleichwertiges. Mit Treplane Mehrfachverriegelung.	Dunkelbronze Beige  Weiss Weiss  Edelstahl matt	NCS S 8010-Y30R <i>Gemäss Kollektion</i>  NCS S 0500-N NCS S 0500-N
<b>Türen vom Treppenhaus zu Waschen bzw. zu Dispo., Technik und Ki.-Wagenraum</b> ausssen  innen  Türdrückergarnitur	Metallzarge, gestrichen oder gespritzt Türblatt, Vollholz einseitig Kunstharz-belegt  Metallzarge, gestrichen oder gespritzt Türblatt, Vollholz einseitig Kunstharz-belegt  HAFI Model 203 B2 Business Line oder gleichwertiges.	Dunkelbronze Beige  Weiss Weiss  Edelstahl	NCS S 8010-Y30R <i>Gemäss Kollektion</i>  NCS S 0500-N NCS S 0500-N

Bauteil	Material	Farbe	Farbbezeichnung / Nr.
<b>Türen vom Treppenhaus zur Tiefgarage bzw. Parking</b> aussen und innen	Metallzarge, gestrichen oder gespritzt Türblatt, Vollholz beidseitig Kunstharz-belegt	Dunkelbronze Beige	NCS S 8010-Y30R <i>Gemäss Kollektion</i>
Türdrückergarnitur	HAFI Model 203 B2 Business Line oder gleichwertiges.	Edelstahl	
<b>Absturzsicherung Treppenhaus</b>	Metallgittergewebe aus Edelstahl (z.B. PC-Tigris von Metall Pfister) Befestigung bzw. Unterkonstruktion	Matt  Feuerverzinkt	
<b>Handlauf</b> (Ausführung rund)	Edelstahl	Gebürstet	
<b>Personenaufzug</b> <i>Kabine:</i> Wände inkl. Sockelleiste, Kabinentür und -front Decke Boden Handlauf (Gerade) Beleuchtungstyp Spiegel <i>Schächttüren:</i> Rahmen und Schächttüren	Edelstahl Edelstahl Kunststein Granit Edelstahl Gem. Standardausbau mit LED Spots Mit einseitigem Spiegel  Edelstahl	Gebürstet Matt Schwarz Gebürstet  Gebürstet	

<b>Nebenträume / Parking</b>			
<b>Boden (Parking)</b>	Hartbeton	Hartbetongrau	
<b>Boden (Keller, Waschen, Dispo. Level 1, Technikräume &amp; Ki.-Wagenraum)</b>	Hartbeton mit Bodenfarbe gestrichen.	Kieselgrau	RAL 7032
<b>Bodenmarkierung Parkplätze</b>	Nummeriert (Gemäss Parkierungskonzept)	Signalgelb	RAL 1003
<b>Wände</b>	Beton roh gestrichen Schichtex (z.B. Unitex SW 15 und 6cm) gestrichen	Weiss Weiss	NCS S 0500-N NCS S 0500-N
<b>Sützen</b>	Beton roh gestrichen, mit zwei „Sichtstreifen“	Weiss Signalgelb	NCS S 0500-N RAL 1003
<b>Decken (Parking)</b>	Beton roh gestrichen Mineralische Dämmung (z.B. ISOVER THERMO Plus), mit Glasvlies kaschiert.	Weiss Weiss	NCS S 0500-N
<b>Decken (Technik, Ki-Wa., Steigzonen L. 0)</b>	Mineralische Dämmung (z.B. ISOVER THERMO Plus 14cm), mit Glasvlies kaschiert.	Weiss	

Bauteil	Material	Farbe	Farbbezeichnung / Nr.
<b>Decken (Keller, Waschen &amp; Dispo. Level 1)</b>	Mineralische Dämmung (z.B. ISOVER THERMO Plus 6cm), mit Glasvlies kaschiert.	Weiss	
<b>Autolift (gem. Beschrieb Schindler)</b>			
<i>Kabine:</i> Kabinenwände Kabinentür Kabinenboden  Kabinendecke Schutzleisten  Schachttüren Schachttürschwellen  Stockwerktableau	Aluzink-Paneele in heller Optik Stahlblech, strukturgründiert Stahlblech, strukturgründiert Siebdruck-Oberfläche Aus Aluzinkblech mit integrierten LED Spots Flach 120x20 mm, aus widerstandsfähigem Kunststoff.  Strukturgründierte Ausführung Stahl verzinkt, massiv  Aus gebürstetem Edelstahl, in Mauerkasten.	Matt Kieselgrau Kieselgrau  Anthrazit  Kieselgrau	RAL 7032 RAL 7032   RAL 7032
<b>Interne Türen zwischen Waschen &amp; Keller</b> ausser und innen  Türdrückergarnitur	Metallzarge, gestrichen oder gespritzt Türblatt, Vollholz beidseitig Kunstharz-belegt  HAFI Model 203 B2 Business Line oder gleichwertiges.	Weiss Weiss  Edelstahl	NCS S 0500-N NCS S 0500-N

## Ausbau Wohnungen

<b>Zimmer / Wohnen / Essen / Ent- rée / Korridor / Reduit</b>			
<b>Boden</b>	Parkett / Keramische Platten / Natursteinplatten, anhand Budgetliste.	Gemäss Auswahl Käufer	
<b>Wände &amp; Decken</b>	Weissputz Q3, gestrichen	Weiss	NCS S 0500-N
<b>Bad / WC / Dusche</b>			
<b>Boden</b>	Keramische Platten / Natursteinplatten in Nassbereiche (raumhoch) anhand Budgetliste.	Gemäss Auswahl Käufer	
<b>Wände</b>	Keramische Platten / Natursteinplatten, anhand Budgetliste. Weissputz Q3, gestrichen	Gemäss Auswahl Käufer  Weiss	NCS S 0500-N

Bauteil	Material	Farbe	Farbbezeichnung / Nr.
<b>Decken</b>	Weissputz Q3, gestrichen	Weiss	NCS S 0500-N
<b>Apparate, Armaturen und Garnituren</b>	Anhand Budgetliste	Gemäss Auswahl Käufer	
<b>Küche</b>			
<b>Boden</b>	Parkett / Keramische Platten / Natursteinplatten, anhand Budgetliste.	Gemäss Auswahl Käufer	
<b>Küchenschild</b>	Keramische Platten / Natursteinplatten / Glasrückwand, anhand Budgetliste.	Gemäss Auswahl Käufer	
<b>Wände</b>	Weissputz Q3, gestrichen	Weiss	NCS S 0500-N
<b>Decken</b>	Weissputz Q3, gestrichen	Weiss	NCS S 0500-N
<b>Küchenkombination</b>	Anhand Budgetliste	Gemäss Auswahl Käufer	
<b>Garderoben</b> (Ausführung anhand Architektenpläne)	Oberfläche Kunstharz beschichtet	Weiss	<i>Gemäss Kollektion</i>
<b>Türen</b>			
<b>Wohnungsinterne Türen</b>	Metallzarge und Türblatt, raumhoch, beidseitig gestrichen oder gespritzt.	Weiss	NCS S 0500-N
Türdrückergarnitur	HAFI Model 203 B2 Privat Line oder gleichwertiges.	Edelstahl matt	